

นวัตกรรม โครงเสริม MASK สำหรับ WIN-Masks

นวัตกรรม โครงเสริม MASK สำหรับ WIN-Masks เพื่อช่วยให้การหายใจสะดวกขึ้น

วัสดุอุปกรณ์ที่ต้องเตรียม

1. แบบโครงเสริม MASK
2. แผ่นพลาสติก
3. กรรไกร/มีดคัตเตอร์
4. กาว UHU

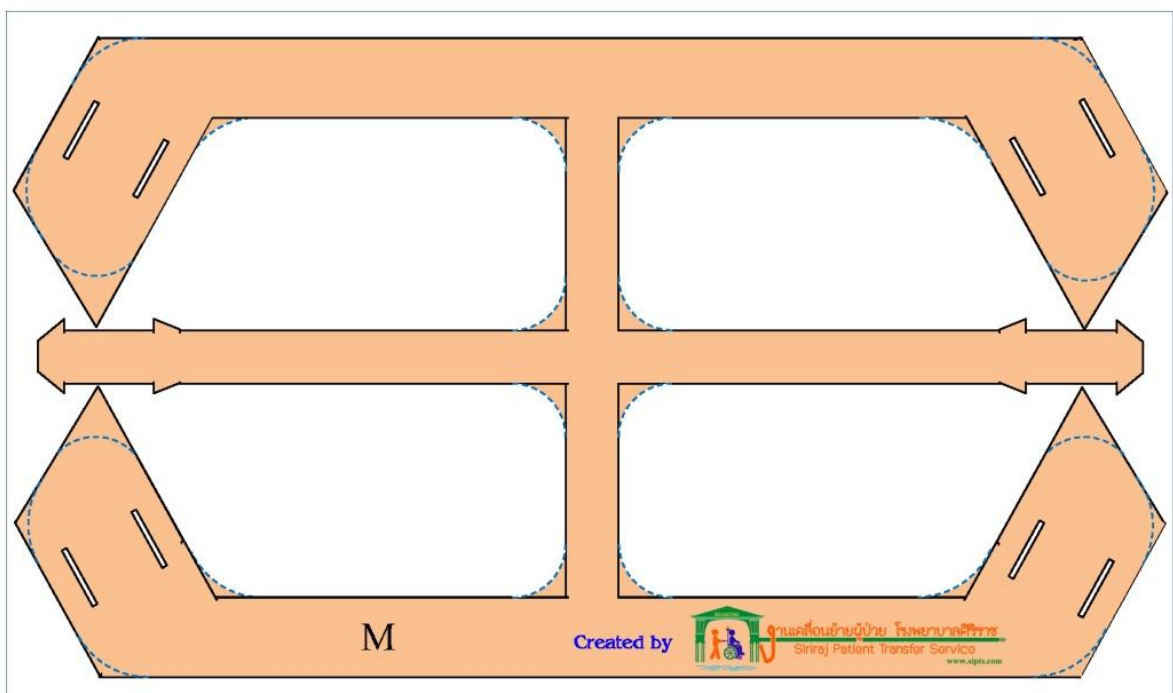
ขั้นตอนการประดิษฐ์ ชิ้นงาน

1. พิมพ์แบบจากไฟล์

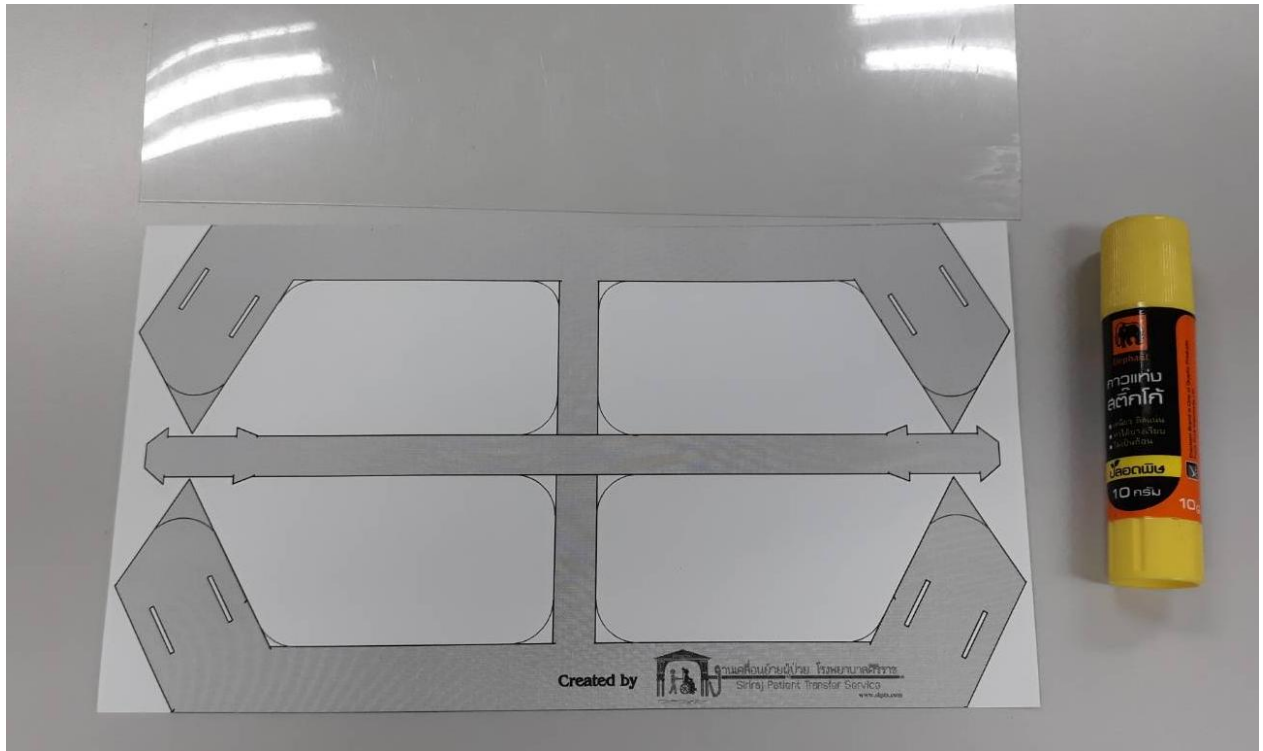
[โหลดไฟล์](#)



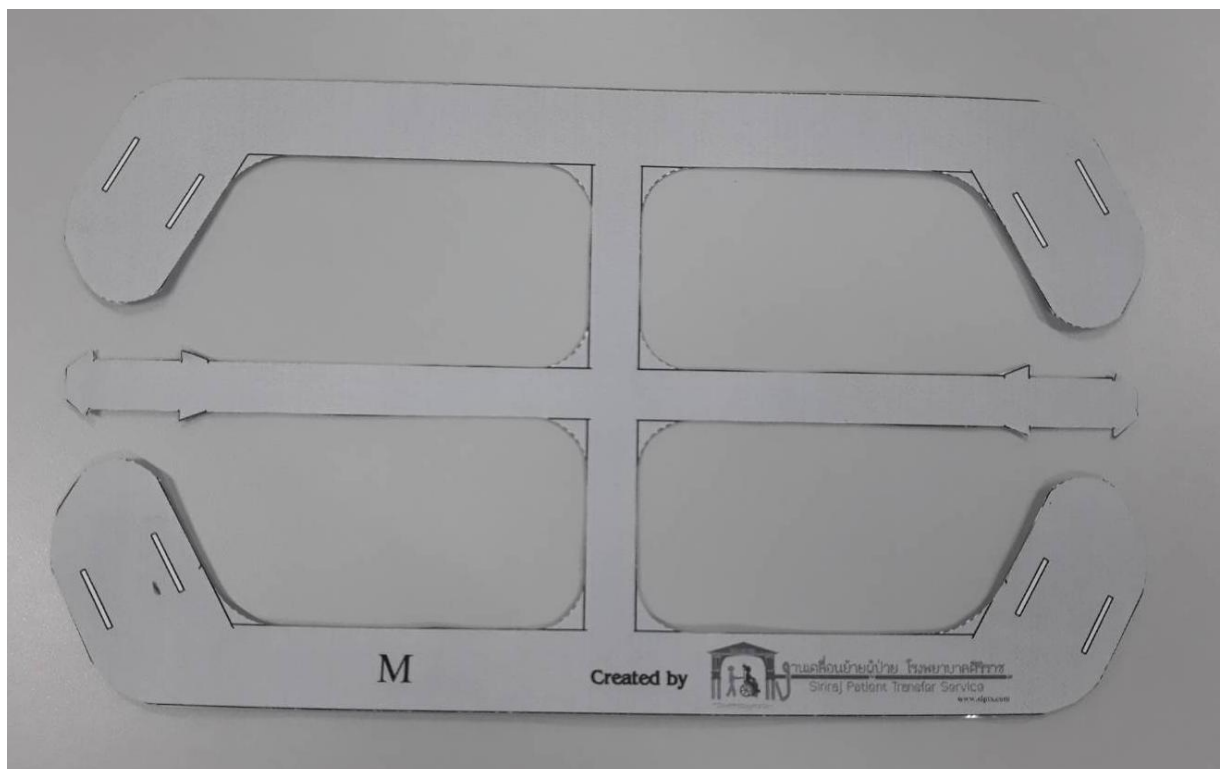
13 x 22 cm



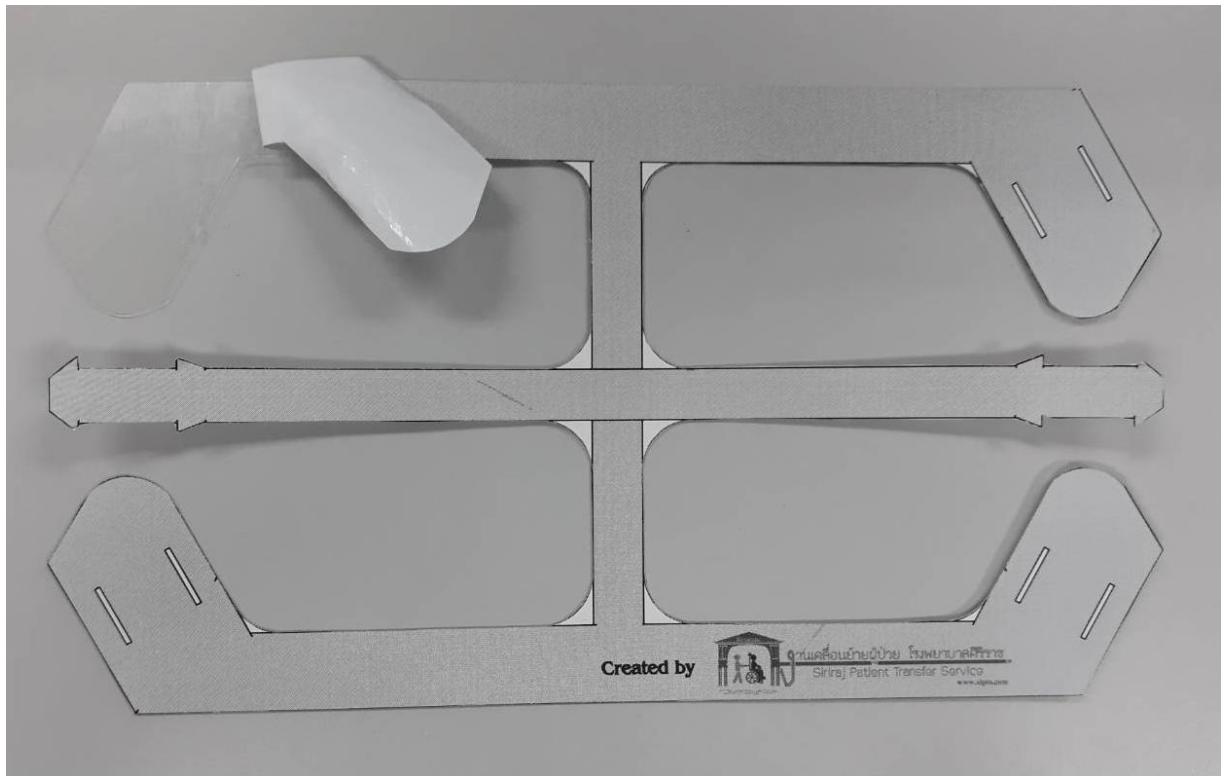
2. ใช้กาวติดแบบกับแผ่นพลาสติก



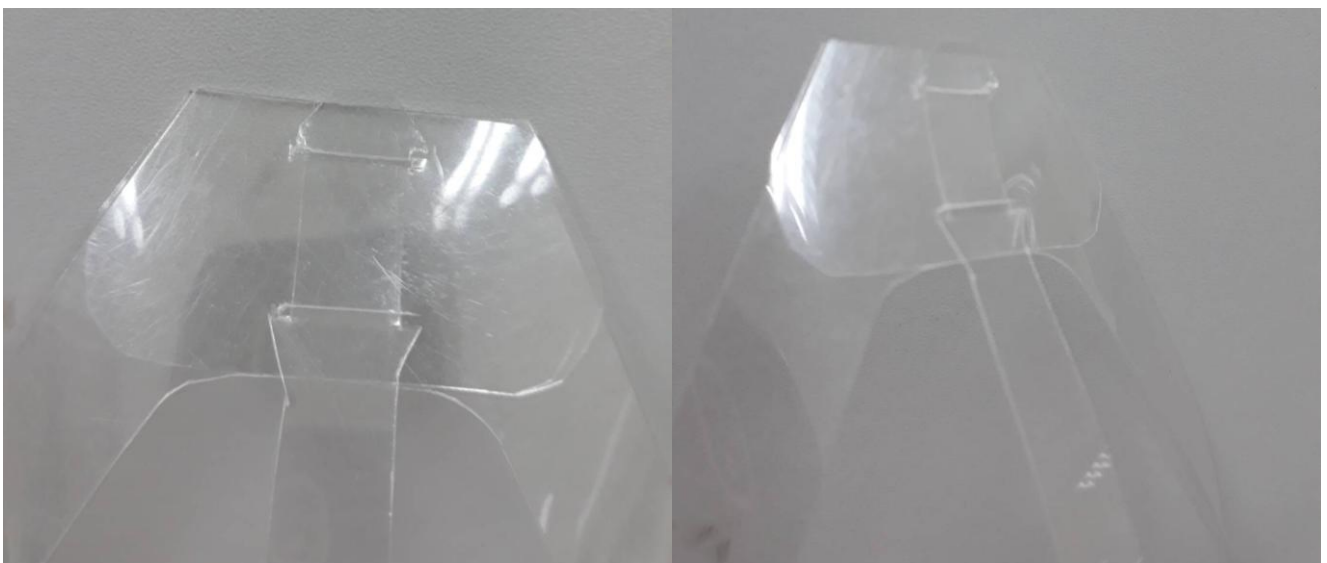
3. ตัดแผ่นพลาสติกตามแบบ



4. ลอกแบบออกและล้างให้สะอาด



5. เสียบแกนเข้ากับด้านข้าง/ใช้ลวดเย็บกระดาษ เย็บ



วิธีใช้งาน นวัตกรรม

วิธีที่ 1. ใช้ผ้าสวมโครงรองก่อน และสวม WIN-Masks ตามปกติ



วิธีที่ 2. เลาะตะเข็บด้านข้างของ WIN-Masks และใส่โครงเสริม เข้าไปด้านใน

